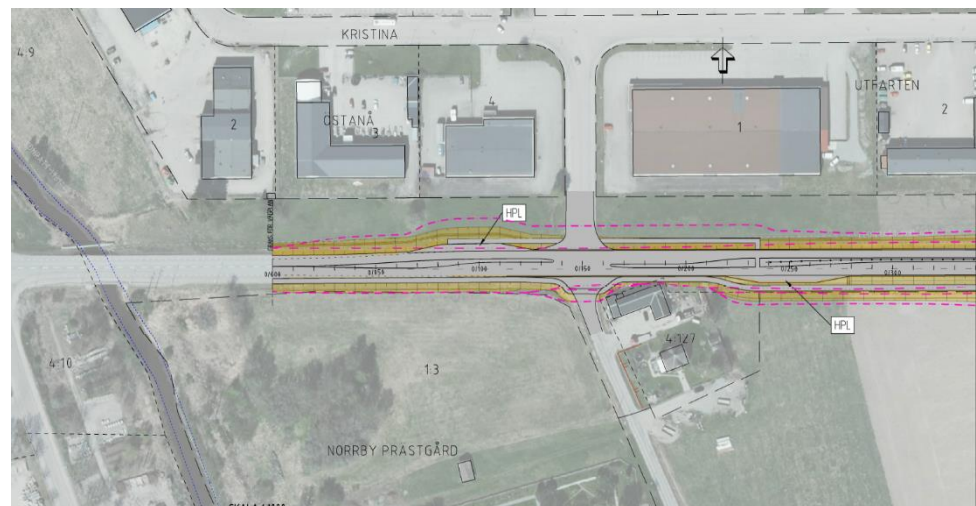


TEKNISKA KONTORET

Svar på nämndinitiativ kommunstyrelsen 2021-03-03, trafiksituationen vid Fridhem och Fabriksgatan.

Enligt nämndinitiativet ska:

1. **Ett förslag redovisas till hur trafiksituationen ska lösas för båda korsningarna:** En förbättring av trafiksituationen vid Fridhem finns redan. Trafikverket har den åtgärden med i fastställd vägplan. Detta innefattar dock inte en rondell.



Vid Fabriksgatan som ej ingår i vägplanen för sträckan har Trafikverket varit lika tydliga med att det ej kommer anläggas en rondell. Dock finns möjligheten att utanför vägplanen utföra åtgärder på busshållplatser och gång- och cykelvägar i direkt anslutning vilket möjligtvis innebär en förbättring av trafiksituationen vid Fabriksgatan. Ytterligare förbättringar av hur trafiksituationen kan lösas behöver lyftas till högre instans inom Trafikverket, godkännas och utredas. Viktigt att ta med i fortsatt arbete är utvecklingen av Gustafsborg vilket kommer medföra högre trafikflöden på Fabriksgatan som försämrar trafiksituation ytterligare på väg 56.

2. **Detta ska kostnadsberäknas:** Eftersom väg 56 är en statlig väg så har kommunen ingen rådighet över denna. En kostnadsberäkning måste i detta fall göras av Trafikverket, då det är Trafikverket som projekterar och anlägger åtgärder på statlig infrastruktur.

TEKNISKA KONTORET

- 3. Kommunen ska sedan inleda förhandlingar med Trafikverket:** Försök till förhandling har gjorts flertalet gånger på tjänstepersonsnivå. Nya försök att förhandla bör nu fortsätta lyftas på politisk nivå till Trafikverkets högsta instans.

Nedan visas en bakgrund i vad som skett i projektet ombyggnation av väg 56 sen 2018. De tjänstepersoner som var med i projektgruppen innan dess jobbar inte kvar i Sala kommun.

- **Tjänstepersoner från Sala kommun har i varje sittande möte med Trafikverket lyft trafiksituationen vid Fridhem och Fabriksgatan som ett stort problem.**
- **Trafikverket tar emot synpunkter på enbart gång- och cykelvägen som planeras utmed väg 56 9-30 November 2018:** Kommunen yttrar sig enbart gällande gång- och cykelvägen. Dock lyfts frågan om trafiksituationen vid Fridhem och Fabriksgatan av allmänheten.
- **Synpunkter inskickade till Trafikverket 2019-01-20 gällande väg 56 Sala – Heby:** *Trafiksituationen vid Norrby Kyrka/infart till Fridhemsområdet har stort behov av ombyggnation med förbättring av tillgänglighet för gående och cyklister, samt ökad trafiksäkerhet för anslutande trafik från väg 794. På Fridhemsområdet har etableringar av blandade verksamheter som handel och industriverksamhet förändrat och ökat kraven gällande trafiksäkerhet då fotgängare, cyklister, bilar och tunga transporter ska samsas inom samma yta.*

Det finns även ett behov av en översyn och förbättring vid hållplats Sala Fabriksgatan. Påstigande vid hållplatsen reser både med UL linje 848 till Heby-Uppsala samt VL linje 66 till Varmsätra. En stor målgrupp är gymnasieelever från Kungsängsskolan. Idag har hållplatsen inget väderskydd, samt genomkorsas av cykel och gångtrafik öster ut från Sala, i riktning mot anslutning till kommande cykelbana i vägplan för väg 56 samt Fridhemsområdet.

TEKNISKA KONTORET

- **Sala kommuns samrådsyttrande 2019-01-28:**

Sala kommuns samrådsyttrande 2019-01-28

Trafiksituationen i korsningen till Fridhemsområdet är i stort behov av ombyggnad och förbättring av tillgänglighet för gående och cyklister.

Trafikverkets svar: En utredning av trafiksituationen vid infarten till Fridhem visar att det stundtals är stora trafikströmmar. Tillräckliga motiv för en cirkulationsplats finns dock inte. Den lösning som nu projekteras är en sidoförflyttning av väg 56 några meter norrut för att ge plats åt både en korsning med vänstersvängskörfält och en gång- och cykelväg.

- **Sala kommuns yttrande 2019-09-20:**

Sala kommuns samrådsyttrande 2019-09-20

Trafiksituationen i korsningen till Fridhemsområdet är i stort behov av ombyggnad och förbättring av tillgänglighet för gående och cyklister.

Trafikverkets svar: En utredning av trafiksituationen vid infarten till Fridhem visar att det stundtals är stora trafikströmmar. Tillräckliga motiv för en cirkulationsplats finns dock inte. Cirkulationsplats är inte aktuellt då den prioriterade tunga trafiken längs väg 56 skulle tvingas till väjningsplikt mot de förhållandevis få fordon som svänger ut från Varmsättravägen och för de fordon som har ärenden i Fridhemsområdet. Kommunen har att lösa trafiksituationen in till Sala på något annat sätt.

Den lösning som nu projekteras är en sidoförflyttning av väg 56 några meter norrut för att ge plats åt både en korsning med vänstersvängskörfält och en gång- och cykelväg.

- **Strukturbild Sala – Länstransportplan KSLU 2020-04-22:**

Trafiksituation tas upp i KSLU, Sala kommuns inspel till den regionala Länstransportplanen: Stadens östra infart riksväg 56/72 behöver en cirkulationsplats vid infarten till Fridhem i anslutning till väg 794.

- **Yttrande till Trafikverket angående behovet av en cirkulationsplats på riksväg 56, Salas östra utfart. Skrivet av kommunstyrelsens ordförande 2020-05-05. Diariennr 2020/714.**

- **Presentation i KSLU av samhällstekniska enheten gällande Trafikverkets pågående och kommande åtgärder 2020-05-27:**

TEKNISKA KONTORET

-Några viktiga åtgärder som tagits upp under projektets gång.

1. Vägplanens sträckning: I första förslaget som Trafikverket presenterade slutade projektet cirka 800meter öster om Fridhemsgatan. Sala kommun påpekade detta och i nästa förslag var projektet förlängt till 100 meter väster om Fridhemsgatan. Kommunen lyfte frågan en andra gång och påpekade att projektet borde förlängas till Fabriksgatan för att kunna göra åtgärder ner till Fabriksgatan. Men där skulle vattendraget Sagån försvåra vägplan alltför mycket.

2. Trafiksituationen vid Fridhem och Fabriksgatan: Här har Sala kommun lyft frågor gällande cirkulationsplatser, avsaknad av ca 280m GC-väg pga. Vägplanens utbredning och busshållplatser. Svaret från projektledare Alexander Dufva var att hållplatsen och GC-vägen på sträckan mellan Fabriksgatan och Fridhemsgatan skulle lösas under byggnationen. Gällande cirkulationsplats vid Fridhemsgatan var det kalla handen. Väg 56 är en del av Råta linjen alltså en mycket viktig väg för tunga transporter från norr till söder genom Mälardalen. En cirkulationsplats skulle medföra att den tunga lastbilstrafiken skulle behöva stanna när någon privat bilist kör ut på väg 56, detta gick inte Trafikverket med på.

Här meddelades även att vi som tjänstepersoner inte kommer längre i denna fråga och det bestämdes att detta måste lyftas politiskt till högre instans inom Trafikverket.

Tekniska kontoret

Mikael Viktorsson, Enhetschef

Andreas Gärdqvist, Projektsamordnare

Sammanträdesdatum
2021-03-03

Dnr 2021/194

§ 44

Nämndinitiativ från Socialdemokraterna – Trafiksituationen vid Fridhem och Fabriksgatan måste få en lösning nu**INLEDNING**

Socialdemokraterna väcker ett nämndinitiativ angående att trafiksituationen vid Fridhem och Fabriksgatan måste få en lösning.

Man yrkar att till kommunstyrelsen den 7 april få ett redovisat förslag till hur trafiksituationen kan lösas för båda korsningarna, att detta är kostnadsberäknat, samt att kommunen därefter inleder förhandlingar med Trafikverket.

Beredning

Nämndinitiativ från Socialdemokraterna Sala 2021-03-03

Yrkanden

Anders Wigelsbo (C) yrkar

att kommunstyrelsen beslutar

att nämndinitiativet får väckas och överlämnas till kommunstyrelsen för beredning.

BESLUT



Kommunstyrelsen beslutar

att nämndinitiativet får väckas och överlämnas till kommunstyrelsen för beredning.

Utdrag

Kommunstyrelsens ordförande

Kommunchef

Justerandes sign 			Utdragsbestyrkande
---	---	--	--------------------



Nämndinitiativ kommunstyrelsen 2020-03-03

Trafiksituationen vid Fridhem och Fabriksgatan måste få en lösning nu.

Korsningarna med väg 56 och Varmsättravägen-Fridhemsgatan samt korsningen därefter vid Fabriksgatan är inte dimensionerade för det omfattande trafikflödet som passerar där.

Trafiken har ökat dramatiskt och fordon från Varmsättravägen, Fridhemsgatan och Fabriksgatan har oerhört svårt att passera på grund av den omfattande trafikströmmen. Olycksrisken är överhängande och flera fordon som passerar på RV 56 håller inte hastighetsgränsen. Dessutom tappar såväl kommunen som de företag som finns etablerade på Fridhemsområdet både tid och pengar på de orimliga väntetider som uppstår.

Fridhemsområdet har växt och fortsätter att växa med etableringar. Trafiksituationen är inte anpassat efter detta. Här är en miss i planeringen. Styrets övilja att vilja ta kontakt med Trafikverket är oroväckande. Nu är det dags att rätta till detta.

Mot bakgrund av ovanstående så yrkar jag:

Att till kommunstyrelsen den 7 april redovisa förslag till hur trafiksituationen kan lösas för båda korsningarna

Att detta är kostnadsberäknat

Att kommunen därefter inleder förhandlingar med Trafikverket

Sala 2021-02-25

Ulrika Spårebo

Ulrika Spårebo (S)